

Puunmyyntisuunnitelma

Myyjä

Nimi JOROISTEN KUNTA
Y-tunnus 0207112-8 Alv. rek
Osoite LENTOASEMANTIE 130, 79600 JOROINEN
Puhelin +358406614342
Sähköposti -

Kauppatapa Pystykauppa
Markkinoija Metsänhoitoyhdistys avustaa

Kohteet

| Metsänomistajaryhmä | Ennakonpidätys% | Tilan RN:o | Tilan nimi | Sertifointi |
|---------------------|-----------------|---------------|------------|-------------|
| Yhteisö | 0.00% | 171-402-1-182 | JUHANALA | PEFC |
| | | 171-405-17-44 | VÄLISUO | PEFC |

Tarjousten viimeinen jättöpäivä

Tällä asiakirjalla ei tarkoiteta metsälain mukaista leimikkosuunnitelmaa. Jos alueella on havaittu erityisen tärkeitä elinympäristöjä, ne on rajattu kartalle suuntaa antavasti.

Hakkuutavat kuvioittain

| Kuvio | Kiinteistönnumero | Hakkuutapa | Korjuukelpoisuus | Enn.raiv. tarve | Ala ha | Keskijäreys dm ³ | Puusto m ³ /ha | Kertymä m ³ /ha | Metsäk. matka m |
|-------|-------------------|---------------|------------------|-----------------|--------|-----------------------------|---------------------------|----------------------------|-----------------|
| 233 | 171-402-1-182 | Harvennus | Normaali kesä | | 2,8 | 197,4 | 259,5 | 65,0 | 0,0 |
| 234 | 171-402-1-182 | Harvennus | Normaali kesä | | 1,0 | 179,4 | 260,9 | 67,0 | 0,0 |
| 236 | 171-402-1-182 | Avohakkuu | Normaali kesä | | 1,0 | 542,4 | 208,9 | 206,4 | 0,0 |
| 237 | 171-402-1-182 | Harvennus | Normaali kesä | | 2,8 | 252,5 | 265,9 | 68,0 | 0,0 |
| 239 | 171-402-1-182 | Harvennus | Normaali kesä | | 2,4 | 177,8 | 223,8 | 50,0 | 0,0 |
| 250 | 171-402-1-182 | Harvennus | Normaali kesä | | 1,6 | 273,8 | 304,1 | 79,0 | 0,0 |
| 259 | 171-402-1-182 | Harvennus | Normaali kesä | | 1,8 | 251,7 | 290,6 | 72,0 | 0,0 |
| 261 | 171-402-1-182 | Ensiharvennus | Normaali kesä | | 0,6 | 67,3 | 121,9 | 45,0 | 0,0 |
| 262 | 171-402-1-182 | Harvennus | Normaali kesä | | 1,4 | 136,4 | 214,5 | 50,0 | 0,0 |
| 271 | 171-402-1-182 | Harvennus | Normaali kesä | | 2,5 | 229,8 | 263,6 | 68,0 | 0,0 |
| 642 | 171-405-17-44 | Avohakkuu | Normaali kesä | | 3,5 | 775,6 | 356,8 | 355,4 | 0,0 |

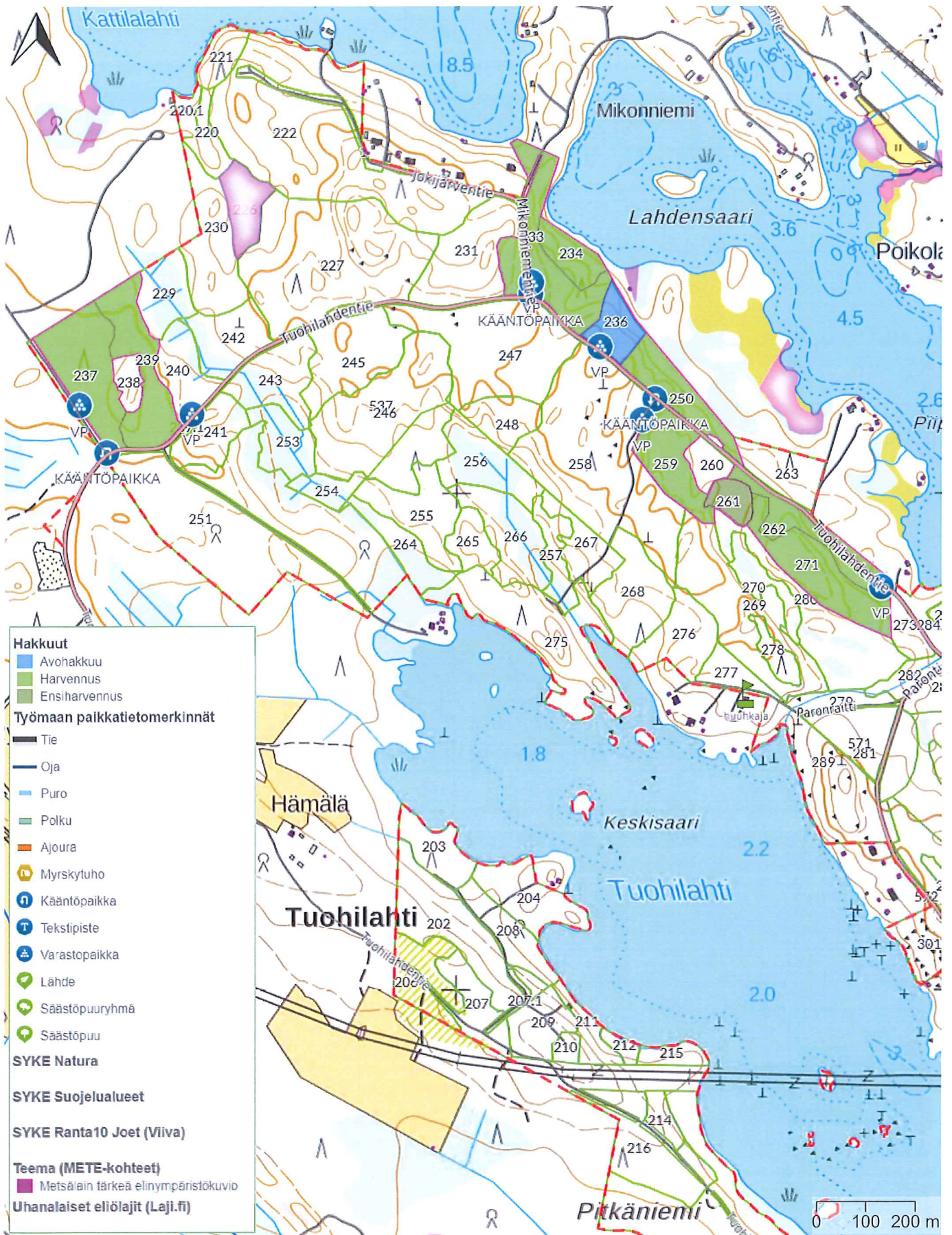
Myrskytuho, Soistuneita painanteita, Haapoja

Puunmyyntisuunnitelma

Hakkuukertymät kuvioittain ja hintaluokittain

| Kuvio | Hakkuutapa | Ala ha | Mänty- tukki | Kuusi- tukki | Koivu- tukki | Mänty- kuitu | Kuusi- kuitu | Koivu- kuitu | Muu tukki | Muu kuitu | Energia- puu | Yhteensä | Keski- järeys dm ³ |
|-----------------------|---------------|-------------|-----------------|-----------------|-----------------|-----------------|-----------------|-----------------|--------------|--------------|-----------------|---------------|-------------------------------------|
| | | | | | | | | | | | | | |
| 233 | Harvennus | 2,8 | 42,3 | 11,3 | 8,4 | 84,6 | 16,9 | 19,7 | 0,0 | 0,0 | 0,0 | 183,2 | 197,4 |
| 234 | Harvennus | 1,0 | 1,9 | 23,3 | 1,9 | 2,9 | 31,0 | 3,9 | 0,0 | 0,0 | 0,0 | 64,9 | 179,4 |
| 236 | Avohakkuu | 1,0 | 4,9 | 145,8 | 9,3 | 1,7 | 38,5 | 11,3 | 0,0 | 0,0 | 0,0 | 211,5 | 542,4 |
| 237 | Harvennus | 2,8 | 70,0 | 2,8 | 0,0 | 112,0 | 5,6 | 0,0 | 0,0 | 0,0 | 0,0 | 190,4 | 252,5 |
| 239 | Harvennus | 2,4 | 36,1 | 9,6 | 0,0 | 60,2 | 14,5 | 0,0 | 0,0 | 0,0 | 0,0 | 120,4 | 177,8 |
| 250 | Harvennus | 1,6 | 40,0 | 16,0 | 1,6 | 48,0 | 16,0 | 4,8 | 0,0 | 0,0 | 0,0 | 126,4 | 273,8 |
| 259 | Harvennus | 1,8 | 5,4 | 45,1 | 7,2 | 12,7 | 45,1 | 14,5 | 0,0 | 0,0 | 0,0 | 130,0 | 251,7 |
| 261 | Ensiharvennus | 0,6 | 0,6 | 0,6 | 0,6 | 1,3 | 3,2 | 3,2 | 0,0 | 19,1 | 0,0 | 28,6 | 67,3 |
| 262 | Harvennus | 1,4 | 16,6 | 4,1 | 1,4 | 31,8 | 8,3 | 6,9 | 0,0 | 0,0 | 0,0 | 69,1 | 136,4 |
| 271 | Harvennus | 2,5 | 62,6 | 5,0 | 2,5 | 87,6 | 7,5 | 5,0 | 0,0 | 0,0 | 0,0 | 170,2 | 229,8 |
| 642 | Avohakkuu | 3,5 | 56,1 | 990,7 | 7,0 | 9,9 | 155,8 | 28,1 | 0,0 | 0,0 | 0,0 | 1247,6 | 775,6 |
| Uudistushakkuu | | 4,5 | 61,0 | 1136,5 | 16,3 | 11,6 | 194,3 | 39,4 | 0,0 | 0,0 | 0,0 | 1459,1 | 741,8 |
| Harvennus | | 16,3 | 274,9 | 117,2 | 23,0 | 439,8 | 144,9 | 54,8 | 0,0 | 0,0 | 0,0 | 1054,6 | 221,1 |
| Ensiharvennus | | 0,6 | 0,6 | 0,6 | 0,6 | 1,3 | 3,2 | 3,2 | 0,0 | 19,1 | 0,0 | 28,6 | 67,3 |
| Kaikki yht. | | 21,4 | 336,5 | 1254,3 | 39,9 | 452,7 | 342,4 | 97,4 | 0,0 | 19,1 | 0,0 | 2542,3 | 518,2 |





- Hakkuut**
- Avohakkuu
 - Harvennus
 - Ensiharvennus
- Työmaan paikkatietomerkinnät**
- Tie
 - Oja
 - Puro
 - Polku
 - Ajoura
 - Myrskytuho
 - ⊙ Kääntöpaikka
 - ⊕ Tekstipiste
 - ⊗ Varastopaikka
 - ⊕ Lähde
 - ⊕ Säästöpuuryhmä
 - ⊕ Säästöpuu
- SYKE Natura**
- SYKE Suojelualueet**
- SYKE Ranta10 Joet (Viiva)**
- Teema (METE-kohteet)**
- Metsälain tärkeä elinympäristökuvio
- Uhanalaiset eliölajit (Laji.ri)**

Puun määrä ja hinta-arvio

11.02.2025

JOROISTEN KUNTA | +358406614342
LENTOASEMANTIE 130 79600 JORONEN

Markkinahinnat

| Puutavaralaji | Ensiharvennus | | Harvennus | | Uudistushakkuu | | Yhteensä | |
|-----------------------------|----------------|------------------|----------------|------------------|----------------|------------------|----------------|------------------|
| | m ³ | €/m ³ | m ³ | €/m ³ | m ³ | €/m ³ | m ³ | € |
| Mäntytukki | 0,6 | 50,00 | 274,9 | 78,00 | 61,1 | 87,00 | 336,6 | 26787,90 |
| Mäntykuitu | 1,3 | 26,00 | 439,8 | 36,00 | 11,5 | 39,00 | 452,6 | 16315,10 |
| Kuusitukki | 0,6 | 50,00 | 117,3 | 78,00 | 1136,5 | 89,00 | 1254,4 | 110327,90 |
| Kuusikuitu | 3,2 | 26,00 | 145,0 | 36,00 | 194,4 | 39,00 | 342,6 | 12884,80 |
| Koivutukki | 0,6 | 50,00 | 23,1 | 70,00 | 16,3 | 75,00 | 40,0 | 2869,50 |
| Koivukuitu | 3,2 | 26,00 | 54,8 | 36,00 | 39,4 | 38,00 | 97,4 | 3553,20 |
| Lehtikuusikuitu | 19,1 | 26,00 | 0,0 | 0,00 | 0,0 | 0,00 | 19,1 | 496,60 |
| Arvio yhteensä | 28,6 | | 1054,9 | | 1459,2 | | 2542,7 | 173235,00 |
| Hinta-arvio yhteensä | | | | | | | | 173235,00 |